

Le Lot

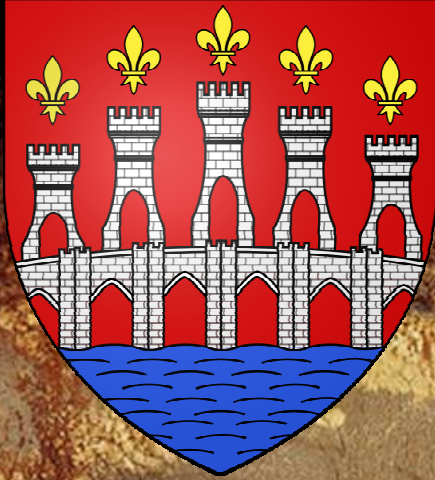


OÙ SOMMES NOUS ?



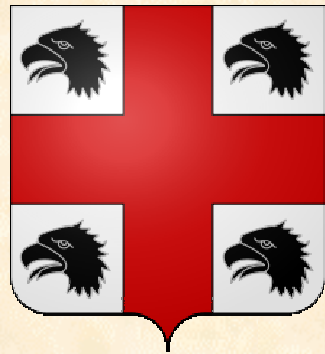
LE DÉPARTEMENT DU LOT





• Dans le département, on distingue les régions naturelles suivantes :
A l'est, le Ségala lotois et le Limargue. Au centre, les Causses du Quercy avec, du nord au sud, le Causse de Martel, le Causse de Gramat et le Causse de Limogne. A l'ouest, du nord au sud, **la Bouriane**, la vallée du Lot et le Quercy Blanc.

Le Lot vit pour l'essentiel de l'activité touristique. Les grottes et gouffres y sont nombreux, avec souvent des peintures pariétales. On trouve par exemple la Grotte du Pech Merle à Cabrerets et le gouffre de Padirac (400 000 visiteurs). Le sud-ouest du département (la vallée du Lot) est l'une des régions viticoles les plus anciennes de France. Les vins de Cahors sont connus dans le monde entier.



LA BOURIANE - SALVIAC



Situé entre Quercy et Périgord, hauts lieux de la préhistoire, sur des terroirs à la physionomie très contrastée, où les plateaux calcaires couverts de sable et entaillés de vallées abruptes portent de vastes forêts de châtaigniers, de chênes et de genévriers, Salviac est au coeur de la Bouriane. Une multitude de petites rivières sillonnent les plateaux créant des paysages vallonnés où se dispersent fermes et hameaux.

Le village de Salviac est le chef-lieu du canton. Ses habitants sont appelés les Salviacois et les Salviacoises.

Située à 164 mètres d'altitude, la commune s'étend sur 29,6 km² et compte 1 231 habitants depuis le dernier recensement de la population, soit une densité de 41,6 habitants par km².

La rivière le Céou, le Ruisseau de l'Ourajoux, le Ruisseau de Palazat sont les principaux cours d'eau qui traversent la commune de Salviac.

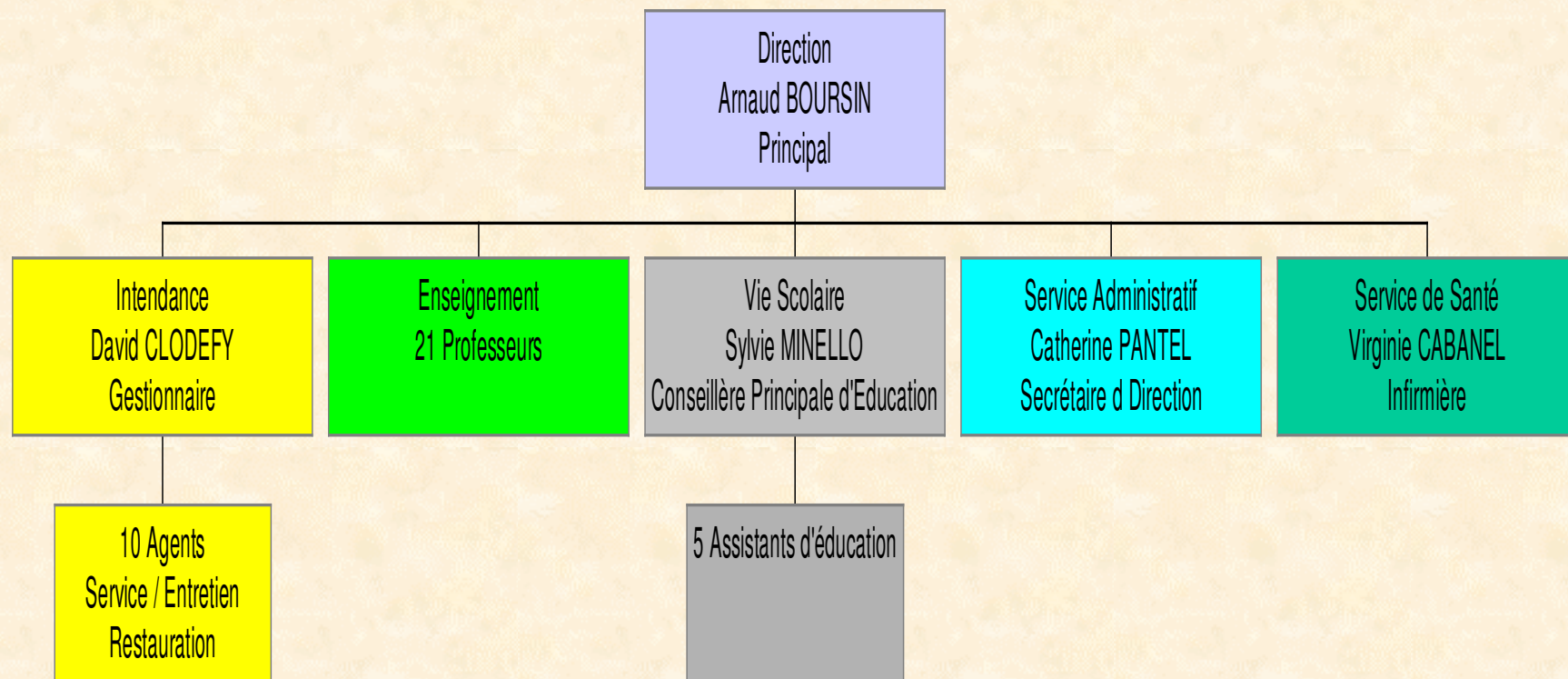
LE COLLEGE DE SALVIAC



Le collège fait partie de l'académie de Toulouse (150 kms), il est situé à 40 kms de l'inspection académique et à 15 kms de Gourdon (sous-préfecture). Ce petit canton rural est très facile d'accès grâce à la ligne SNCF Paris-Toulouse qui dessert Gourdon.

En raison d'une chute démographique, le collège compte à ce jour 150 élèves venant de 7 communes limitrophes. L'effectif devrait croître dès l'année prochaine et durant les 5 années suivantes.

ORGANIGRAMME DU COLLÈGE



LA STRUCTURE DU COLLÈGE

	Niveau 1 6 ^{ème}	Niveau 2 5 ^{ème}	Niveau 3 4 ^{ème}	Niveau 4 3 ^{ème}
	2 divisions	2 divisions	2 divisions	2 divisions
LVE	Anglais 1	Anglais 1 Espagnol 2	Anglais 1 Espagnol 2	Anglais 1 Espagnol 2
LVR	Occitan			
Options	Espagnol 2	Latin Occitan	Latin Occitan	Latin Occitan DP3H

LES INNOVATIONS

- L'expérimentation dans le cadre de l'article 34 de la loi sur l'école.
- Le projet Comenius Viv(r)e notre collège.

Ces 2 actions conjointes visent à atteindre des objectifs prioritaires :

- lutter contre le décrochage scolaire et le manque d'ambition scolaire.
- Ouvrir le collège sur son environnement et sur le monde.
- Favoriser l'ouverture culturelle des élèves.





EN SAVOIR PLUS ?

<http://salviac.entmip.fr>

www.ac-toulouse.fr

www.annuaire-mairie.fr/mairie-salviac.html

www.salviac-tourisme.com



Éducation et culture
Éducation et formation tout au
long de la vie
COMENIUS

FIN

Édité avec le soutien financier de la Commission européenne. Le contenu de cette publication et l'usage qui pourrait en être fait n'engagent pas la responsabilité de la Commission européenne."

AB Oct. 2012